

පරිසර යනු කුමක්ද?

කෙටිම අර්ථ දැක්වීම වන්නේ තමා වටා ඇති සියලුම දේ යන්නයි. ඒ අනුව මිනිසා ශාඛ සතුන් ජලය වාතය පස ගොඩනැගිලි ක්ෂුද්‍ර ජීවීන් ආදී සියල්ල අයත් වේ. මෙම සියලුම අංශයන් වෙනස් නොවී තුලිතව පවතින තාක් දුරට මිනිසාට හිතකර පරිසරයක් යැයි පවසයි.

පරිසර දූෂණය යනු කුමක්ද?

පරිසරයේ උක්ත සඳහන් කළ අංශයන් වලින් අහිතකර බලපෑමක් එල්ලවන ආකාරයට පාරිසරික තුලිතතාවය බිඳ වැටීමයි.

පරිසර දූෂණයට ලක්වන අංශයන්,

වායුගෝලීය දූෂණය

අප වටා ඇති හිස් අවකාශය වායුගෝලයයි. මෙහි විවිධ වායු වර්ග ඇත. තවද මෙම වායුගෝලය තුළ විවිධ වක්‍ර වර්ග අඩංගු වේ. ඒවා නම් ඔක්සිජන් වක්‍රය, කාබන්ඩයොක්සයිඩ් වක්‍රය, ජල වක්‍රය වශයෙන් වේ. මේවා ස්වභාවික වක්‍ර ලෙස ක්‍රියා කරයි. මේවාට අනුකූල නොවන ආකාරයට වායුගෝලයේ කොටස් නිදහස් කිරීම මෙන්ම අමතර වායුන් මෙන්ම වෙනත් සෂ අංශු වර්ග වායුගෝලයට නිදහස් කිරීම සිදුවෙයි. මෙමගින් වායුගෝලයේ තුල්‍යතාවය බිඳවැටේ. මෙය වායුගෝලීය දූෂණය නම් වේ.

වායුගෝලීය දූෂණයට බලපාන වායු වර්ග

වායු වර්ගය	ඇතිවන ආකාරය	බලපෑම
කාබන්ඩයොක්සයිඩ්	දැව හා ඉන්ධන අර්ධ දහනය වීම නිසා	සතුන්ගේ වායු සංසරණයට බාධා ඇති වේ.
කාබන්ඩයොක්සයිඩ්	ඉන්ධන දහනය, පෙට්‍රල්, භූමිතෙල්, ගල්අගුරු	හරිතාගාර වායුවක් නිසා වායුගෝලීය උෂ්ණත්වය ඉහළ යයි.
සල්ෆර්ඩයොක්සයිඩ්	ඉන්ධන දහනය, ගල්අගුරු දහනය	විෂ වායුවකි. ස්වසන ආබාධ අධික දුර්ගන්ධය, අම්ල වර්ෂා ඇති කරයි
නයිට්‍රජන්ඩයොක්සයිඩ්, නයිට්‍රජන් ඔක්සයිඩ්	ගල් අගුරු ඔනිෂ්තෙල්, දහනය නයිට්‍රජන් අඩංගු පොහොර භාවිතය	අම්ල වර්ෂා ඇති කරයි. ඕසෝන් වියනට හානි සිදුවීම
ක්ලෝරෝෆ්ලූරෝකාබන්	ශීතකරණ හා වායුසම්කරණ වල	ඕසෝන් වියනට හානි සිදුවීම
කාබන්ටේට්‍රොක්ලෝරයිඩ්, මෙතිල්බ්‍රෝමයිඩ්		ඕසෝන් වියනට හානි සිදුවීම
හයිඩ්‍රොකාබන්	ඉන්ධන වල අර්ධ දහනය	ස්වසන ආබාධ ඇති කරයි
දුඛිලි අංශු	රථවාහන ධාවනය, කළුගල් පිපිරවීම	ස්වසන ආබාධ ඇති කරයි
ඊයම් අංශු	ඊයම් සහිත පෙට්‍රල් දහනය	පිළිකා ඇති වීම

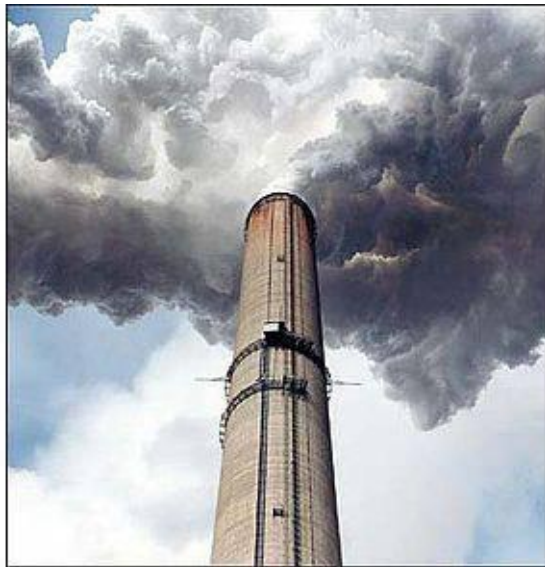
අහිතකර වායු වර්ග වායුගෝලයට නිදහස් වන්නේ

Find more at: chemistrysabras.weebly.com
 twitter: ChemistrySabras

- අධික කාර්මීකරණය
- රටවාහන භාවිතය අධික ලෙස වැඩිවීම නිසාය

වායුගෝලීය දූෂණයෙන් ඇතිවන අහිතකර බලපෑම්

01. හුස්ම ගැනීමේ අපහසුතා
02. ඇස් දැවිල්ල ඇතිවීම
03. ස්වසන මාර්ගය හා රුධිරය ආශ්‍රිත රෝග
04. මන්ද බුද්ධික දරුවන් බිහිවීම
05. ස්නායු ආබාධ ඇතිවීම



ජල දූෂණය

පරිසරය තුළ ජලයේ පැවතීම විවිධාකාර වේ. මතුපිට ජලය, භූගත ජලය, ජල වශ්ප හා මිදුනු ජලය ලෙස පවතියි. මීට

අමතරව ජලය කරදිය , මිරිදිය, කිවුල් දිය වශයෙන් තුන් ආකාරයකට බෙදා දැක්විය හැක.

**Find more at: chemistrysabras.weebly.com
twitter: ChemistrySabras**

- කරදිය -ලවණ ප්‍රතිශතය ඉහළ අගයක් ගනී.
- මිරිදිය -සුළු ලවණ ප්‍රතිශතයක් ඇත.
- කිවුල් දිය -මැග්නීසියම් සල්ෆේට්,කැල්සියම් සල්ෆේට් ,අඩංගු වේ.අමුතු රසයකින් යුක්ත වේ.මෙහි දැක්වෙන

ජලය ආකාර තුනෙන් එකක හෝ සංයුතියෙහි සිදුවන වෙනස්වීම් ජල දූෂණය ලෙස හැඳින් වේ.

ජලය දූෂණය වූ විට හදුනා ගත හැකි ආකාරය

01.ජලයේ අනවශ්‍ය රසායනික කොටස් අඩංගු වීම

උදා-ක්රෝමියම් ,තෙල් හා ග්‍රීස් ,රසදිය.

02.ජලයේ වර්ණය වෙනස් වීම

03.ගන්ධයක් ඇති වීම

04.රසය වෙනස් වීම



ජල දූෂණයට හේතු

01.කර්මාන්තශාලා වලින් පිටකරන අපද්‍රව්‍ය ජල මාර්ග වලට යොමු කිරීම.

02.කාබනික අපද්‍රව්‍ය ජලයට එකතු වීම.

03.සුපෝෂණය ඇති වීම නිසා ජලාශ දූෂණය වීම.

04.කෘෂි රසායනික ද්‍රව්‍ය වගාබිම් හරහා ජලයට එකතු වීම.

05.තෙත්බිම් වල කුණු කසල පිරවීම නිසා වන ජල දූෂණය.

06.පොලිතින් ආදී දිරා නොයන අපද්‍රව්‍ය ජලයට එකතු වීම නිසා වන දූෂණය.

07.හදිසි අනතුරු නිසා වන ජල දූෂණය.

උදා-කොළඹ වරාය අවට තෙල් නැව් වලින් ඇති වන අනතුරු

Find more at: chemistrysabras.weebly.com
 twitter: ChemistrySabras

08.රෝග කාරක විෂ බීජ එකතු වීම වන ජල දූෂණය.

09.කඳු හා උස් බිම් සෝදා පාලුව නිසා ජලයේ බොරතාවය ඉහළයාම.

ජල දූෂණයේ ප්‍රතිවිපාක

01.ලෙඩ රෝග ඇති වීම .

02.මිනිසුන්ගේ අවශ්‍යතාවලට යොදා ගැනීමට නොහැකිවීම.

03.ජලාශ වලින් ආහාර කෙරෙහි මිනිසාට ලැබෙන පිරිවහල අවම වීම.

04.නිසි ජල සැපයුමක් නොමැති වීම, පිරිසිදු පානීය ජලය නොමැතිවීම.

05.ගංගා දූෂණය වීම නිසා උදරාබාධ වලින් ලෝක ජනතාව වසරකට මිලියන 5ක් පමණ මිය යති.

ගොඩබිම් දූෂණය



මෙහිදී විශේෂයෙන්ම කතා කරන්නේ පස දූෂණය වීම සම්බන්ධවයි.පසේ ව්‍යුහය හා රසායනික ද්‍රව්‍යවල ඇතිවන වෙනස පස දූෂණය වීම ලෙස හැඳින්වේ.

Find more at: chemistrysabras.weebly.com
twitter: ChemistrySabras

පස දූෂණය වන ක්‍රම

01. පසේ ලවණතාවය වෙනස් වීම

02. දිරා නොවන කොටස් පසට එකතු වීම

උදා-පොලිතින්, ප්ලාස්ටික්

03. විෂ රසායන පසේ එක්රැස් වීම

04. පසේ ජල පරිමාව වෙනස් වීම

05. පාංශු බාදනය

06. අපද්‍රව්‍ය එකතු වීම

07. කැටායන හුවමාරුව බිඳ වැටීම

පස දූෂණයේ ප්‍රති විපාක

01. පසේ සාරවත් බව අඩු වීම හා අස්වැන්න අඩු වීම

02. විෂ රසායනික ද්‍රව්‍ය ආහාර කුලට එකතු වීම

03. පස තුළ අපද්‍රව්‍ය එකතු වීම නිසා පාංශු ජීවි විනාශ වීම

04. ජලාශ තුළ රොන් මඩ එකතු වීම හේතුවෙන් රඳවාගත හැකි ජල ප්‍රමාණය අඩු වීම

05. නියං කාල වලදී ජල උල්පත් සිඳීයාම

ශබ්ද දූෂණය

සාමාන්‍ය පරිසරයේ ඇති වන ශබ්දයන් නිසා ජීවීන්ට අපහසුතාවක් ඇති නොකරයි. නමුත් මිනිසා මැදිහත් වීමෙන්

**Find more at: chemistrysabras.weebly.com
twitter: ChemistrySabras**

මිනිසා විසින් ඇතිකරන ශබ්ද දරා ගැනීමට අපහසුතාවයක් ඇති වේ. මෙය ශබ්ද දූෂණය ලෙස හැඳින්වේ.

ශබ්ද දූෂණය ඇති වීමට හේතු

01. කර්මාන්ත ශාලා ක්‍රියාකාරිත්වය
02. වාහන අධික බව
03. ශබ්ද විකාශන යන්ත්‍ර භාවිතය.

ශබ්ද දූෂණයේ ප්‍රතිවිපාක

01. මානසික කරදරකාරී වටපාටාවක් ඇති වීම
02. ශ්‍රවණබාධ ඇති වීම
03. වමනය හා හිසරදය
04. අස්ථායීභාවය

වනාන්තර හා සතුන්ට වන හානි

අධික ජනගහනයක් විසීම හේතුවෙන් වනාන්තර ආශ්‍රිත ප්‍රදේශ ජනාවාස බවට පත් කරීම නිසා වනාන්තර

ප්‍රතිශතය අඩු වී යයි. තවද කෘෂිකාර්මික බිම් වැඩිවීම කර්මාන්ත හා සංවර්ධන ව්‍යාපෘති උදෙසා ඉඩකඩ අවශ්‍ය වීම

නිසාද වනාන්තර අහිමි වේ.

වනාන්තර විනාශයෙන් වන පරිසර හානි.

01. කාලගුණය වෙනස් වීම

Find more at: chemistrysabras.weebly.com
twitter: ChemistrySabras

උදා-ගෝලීය උෂ්ණත්වය වැඩි වීම, සෘතු කාල සීමාව වෙනස් වීම

02. ජෛව විවිධත්වය විකාශ වීම

වෙරළ දූෂණය



වෙරළ සංරක්ෂණ පනතේ වෙරළ කළාපය ලෙස දක්වා ඇත්තේ මධ්‍ය වඩදිය ඉම සිට ගොඩබිම දෙසට මීටර 300 ක සීමාවක් හා මධ්‍ය බාදිය ඉම සිට මුහුද දෙසට කිලෝමීටර 2 ක සීමාව ඇතුළත පිහිටි ප්‍රදේශයයි. තවද ගංගා , කලපු , දියපාරවල්ද ඊට අයත් වේ. මේ ආශ්‍රිතව ඇති වෙන යම් යම් අහිතකර බලපෑම් වෙරළ දූෂණය යන්නේ අදහස් වේ.

වෙරළ දූෂණය වන ක්‍රම

01. වෙරළ තීරයේ අනවසර ඉදිකිරීම්
02. කැලි කසල බැහැර කිරීම
03. ඉස්සන් වගාව
04. කොරල් පර විනාශය

Find more at: chemistrysabras.weebly.com
twitter: ChemistrySabras

වෙරළ කලාපයේ සංවර්ධනය නිසා ඇතිවන අහිතකර බලපෑම්.

01. මහජනයාට වෙරළට යාමට ඇති අයිතිය උල්ලංඝනයවීම.
02. වෙරළ කලාපයට අහිතකර බලපෑම් ඇතිවීම.
03. ධීවර කටයුතු වලට බාධා වීම.
04. විෂ හෝ අප ද්‍රව්‍ය ප්‍රමිතීන් ඉක්මවා යාම.

ඉස්සන් වගාව නිසා වෙරළ කලාපයේ ඇති වන ගැටළු .

01. කඩොලාන විනාශවීම.
02. නව ඇළ මාර්ග තැනීම නිසා පසෙහි ලවණ තාවය වැඩිවීම.
03. භූගත ජල සම්පත අඩු වීම .
04. ඉස්සන් වගාවේ අපවිත්‍ර ජලය කෙලින්ම කලපුවට මුදාහැරීම.
05. ගංවතුර තර්ජන ඇති වීම.

කොරල් පර විනාශය නිසා වෙරළ කලාපයේ ඇති වන ගැටළු .

01. වෙරළ බාදනය ඉහළයාම.
02. වෙරළ සුන්දරත්වය නැතිවීම.
03. සංචාරක කර්මාන්තයට බාධා ඇති වීම.

Find more at: chemistrysabras.weebly.com
twitter: ChemistrySabras